

VANDERBORGHT 158

CRÉÉ LE
2023-11-15

Surface totale 204.75 m ²	Étages 4	Pièces 23	Salles de bain 1.1
--	--------------------	---------------------	------------------------------

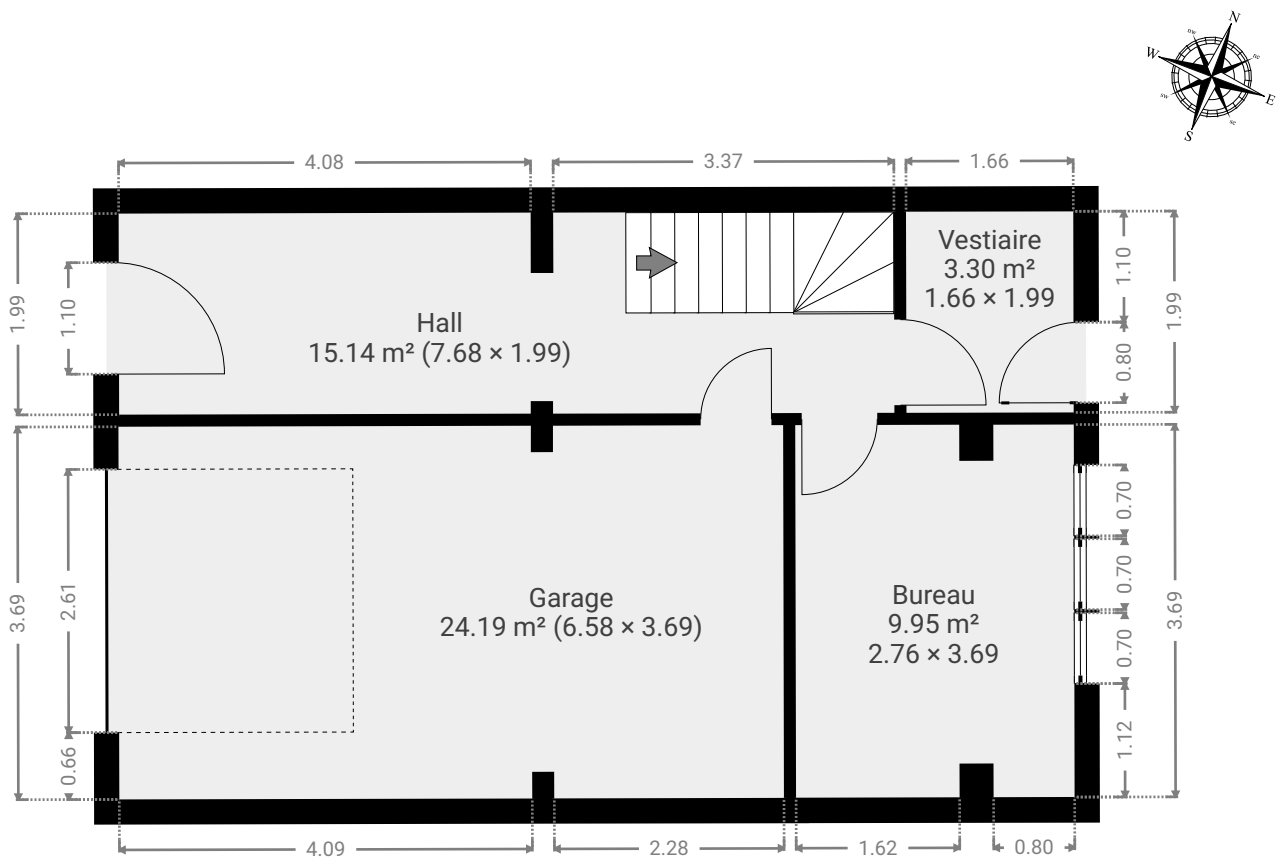
VANDERBORGHT 158

SURFACE TOTALE : 204.75 m² • SURFACE HABITABLE : 178.33 m² • ÉTAGES : 4 • PIÈCES : 23



▼ Rez-de-chaussée

SURFACE TOTALE : 54.61 m² • SURFACE HABITABLE : 30.42 m² • PIÈCES : 4



CETTE SUPERFICIE TOTALE CORRESPOND À L'ADDITION DES MESURES NETTES DE TOUTES LES PIÈCES, SANS COMPTER LES MURS, LES PASSAGES ENTRE LES PIÈCES ET LES GAINES TECHNIQUES

0 1 2 3m

1:75

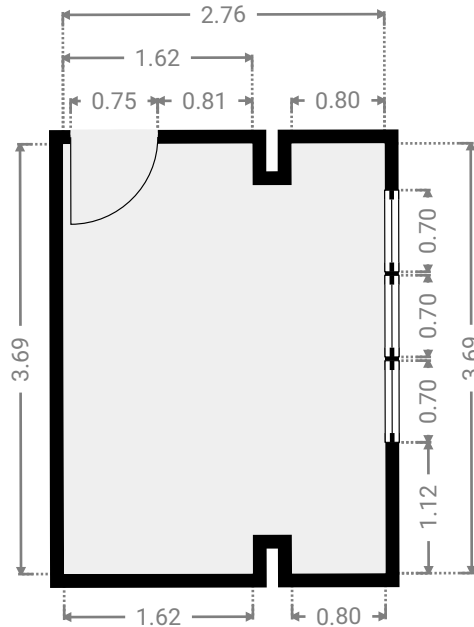
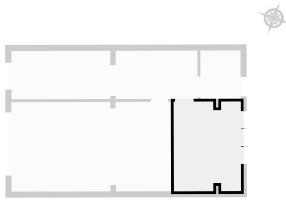
VANDERBORGHT 158

SURFACE TOTALE : 204.75 m² • SURFACE HABITABLE : 178.33 m² • ÉTAGES : 4 • PIÈCES : 23



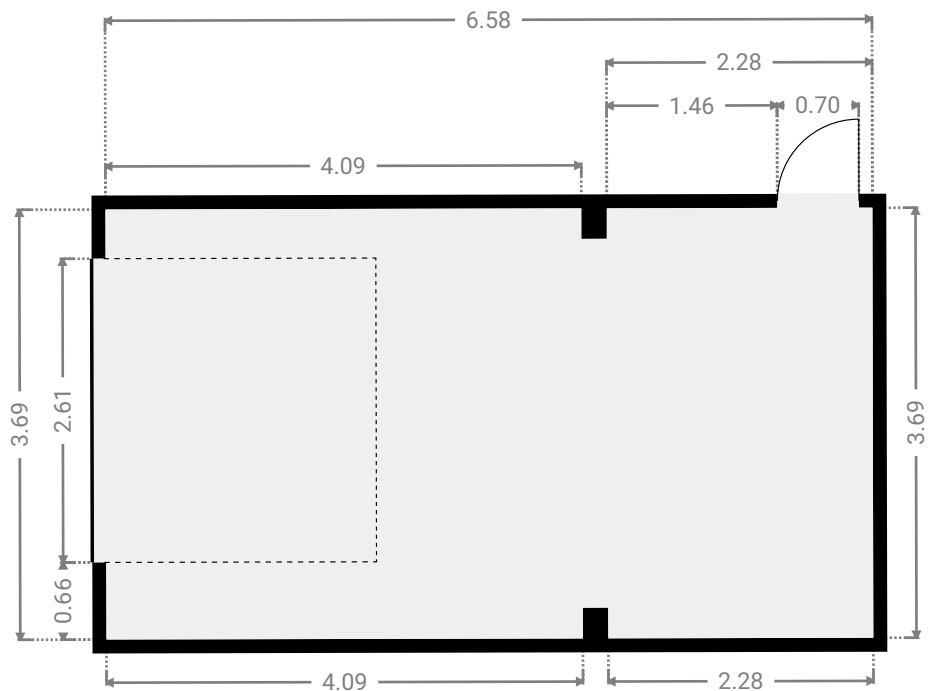
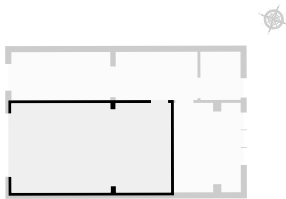
▼ Bureau Rez-de-chaussée

LARGEUR : 2.76 m • LONGUEUR : 3.69 m
SURFACE : 9.95 m² • PÉRIMÈTRE : 14.28 m

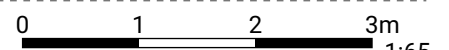


▼ Garage Rez-de-chaussée

LARGEUR : 6.58 m • LONGUEUR : 3.69 m
SURFACE : 24.19 m² • PÉRIMÈTRE : 21.60 m



CETTE SUPERFICIE TOTALE CORRESPOND À L'ADDITION DES MESURES NETTES DE TOUTES LES PIÈCES, SANS COMPTER LES MURS, LES PASSAGES ENTRE LES PIÈCES ET LES GAINES TECHNIQUES



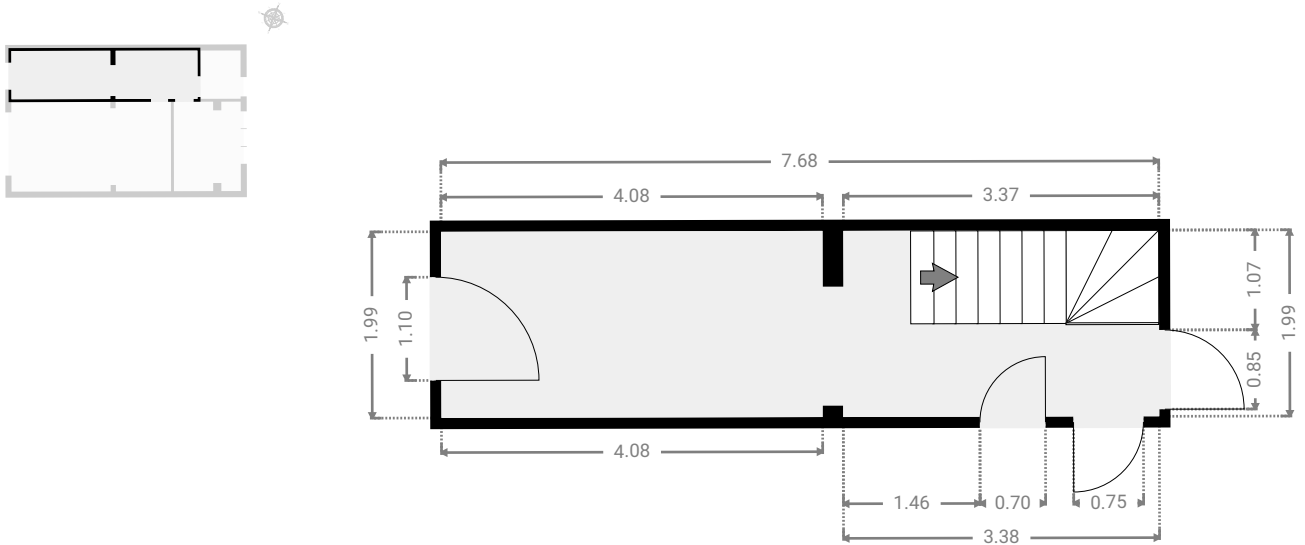
VANDERBORGHT 158

SURFACE TOTALE : 204.75 m² • SURFACE HABITABLE : 178.33 m² • ÉTAGES : 4 • PIÈCES : 23



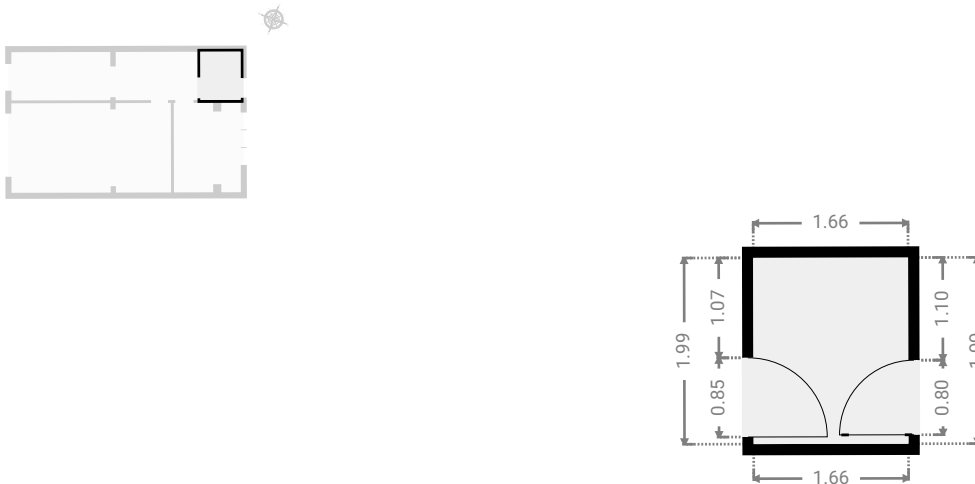
▼ Hall Rez-de-chaussée

LARGEUR : 7.68 m • LONGUEUR : 1.99 m
SURFACE : 15.14 m² • PÉRIMÈTRE : 20.79 m

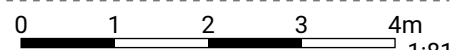


▼ Vestiaire Rez-de-chaussée

LARGEUR : 1.66 m • LONGUEUR : 1.99 m
SURFACE : 3.30 m² • PÉRIMÈTRE : 7.30 m



CETTE SUPERFICIE TOTALE CORRESPOND À L'ADDITION DES MESURES NETTES DE TOUTES LES PIÈCES, SANS COMPTER LES MURS, LES PASSAGES ENTRE LES PIÈCES ET LES GAINES TECHNIQUES



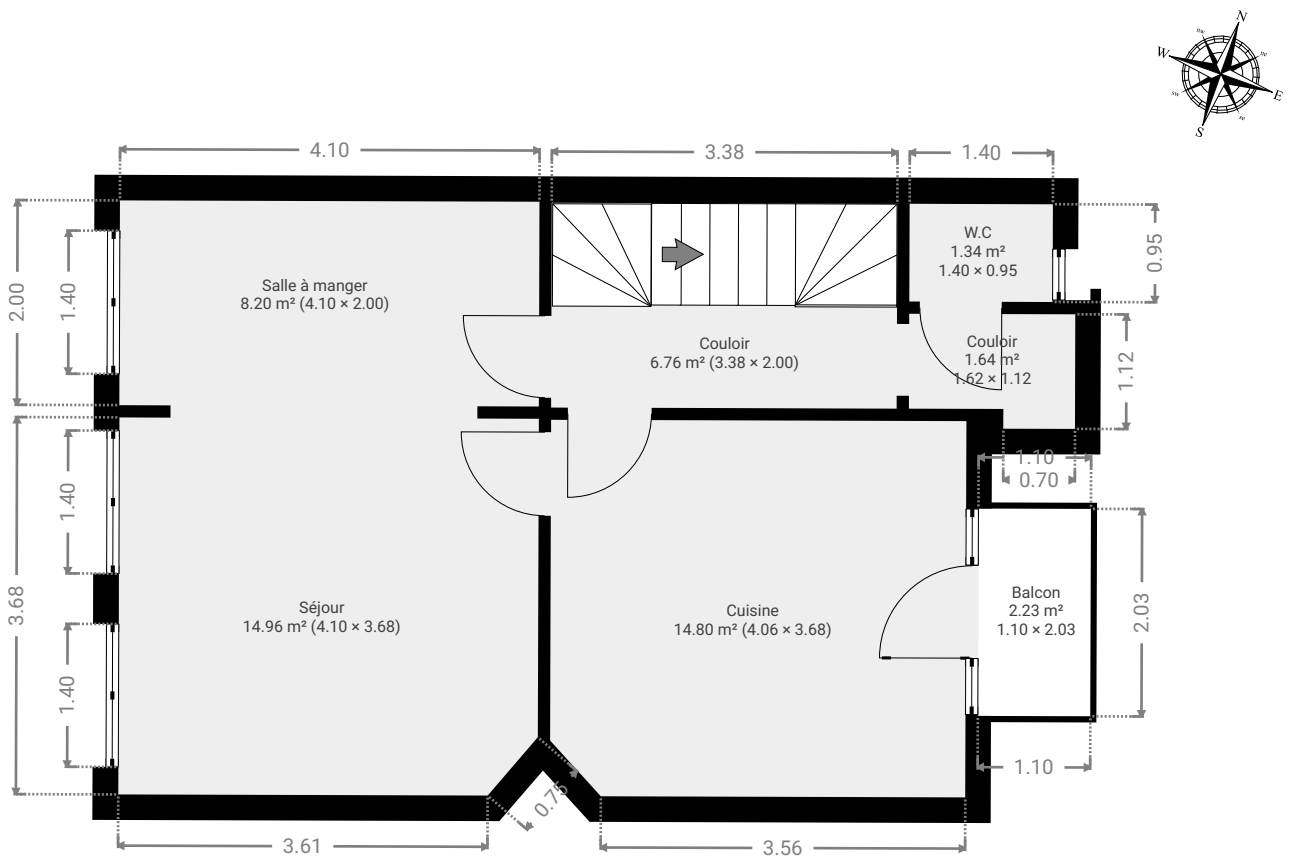
VANDERBORGHT 158

SURFACE TOTALE : 204.75 m² • SURFACE HABITABLE : 178.33 m² • ÉTAGES : 4 • PIÈCES : 23

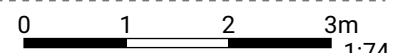


▼ 1er étage

SURFACE TOTALE : 51.92 m² • SURFACE HABITABLE : 49.69 m² • PIÈCES : 6



CETTE SUPERFICIE TOTALE CORRESPOND À L'ADDITION DES MESURES NETTES DE TOUTES LES PIÈCES, SANS COMPTER LES MURS, LES PASSAGES ENTRE LES PIÈCES ET LES GAINES TECHNIQUES



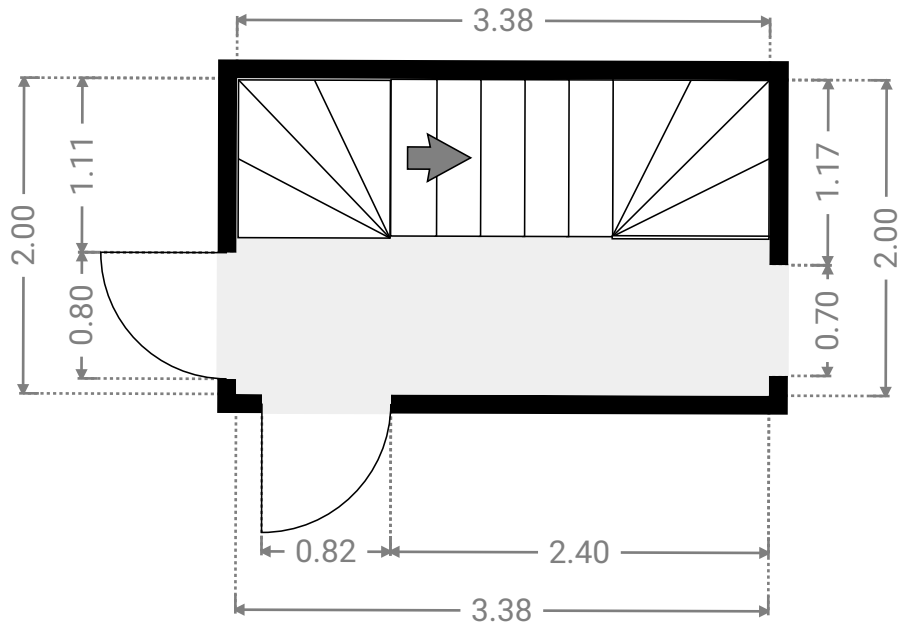
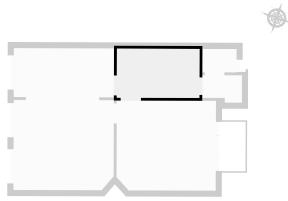
VANDEBORGHT 158

SURFACE TOTALE : 204.75 m² • SURFACE HABITABLE : 178.33 m² • ÉTAGES : 4 • PIÈCES : 23



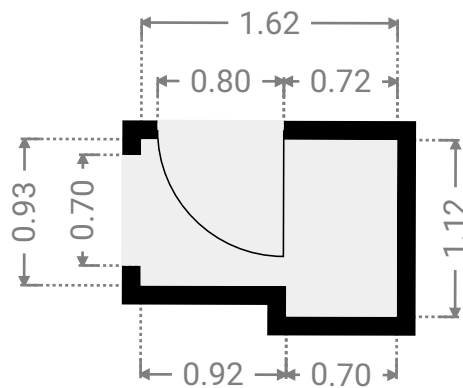
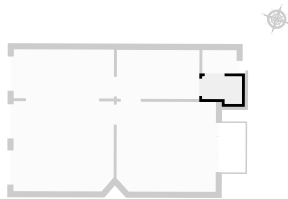
▼ Couloir 1er étage

LARGEUR : 3.38 m • LONGUEUR : 2.00 m
SURFACE : 6.76 m² • PÉRIMÈTRE : 10.76 m



▼ Couloir 1er étage

LARGEUR : 1.62 m • LONGUEUR : 1.12 m
SURFACE : 1.64 m² • PÉRIMÈTRE : 5.49 m



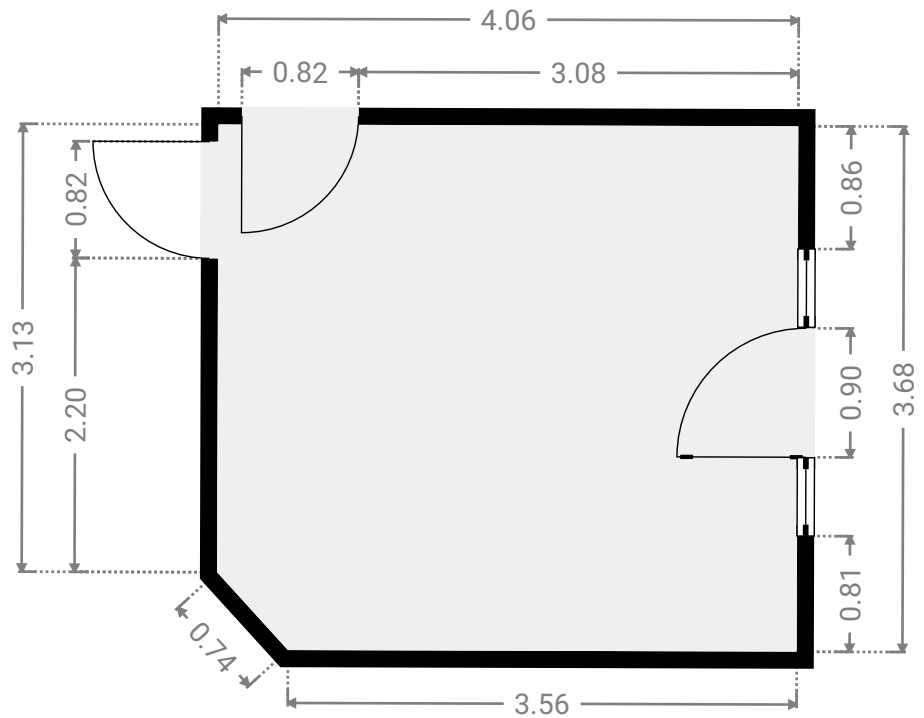
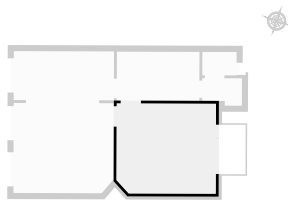
VANDERBORGHT 158

SURFACE TOTALE : 204.75 m² • SURFACE HABITABLE : 178.33 m² • ÉTAGES : 4 • PIÈCES : 23



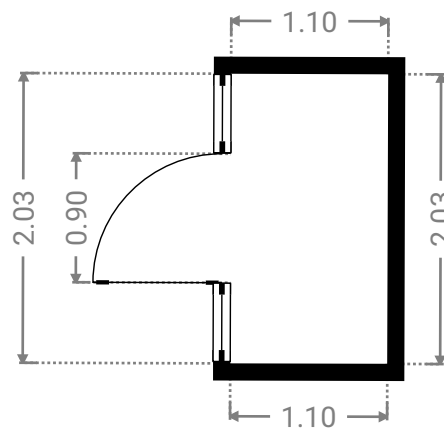
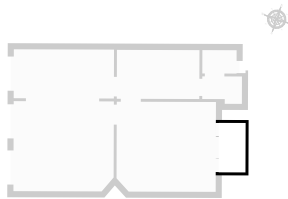
▼ Cuisine 1er étage

LARGEUR : 4.06 m • LONGUEUR : 3.68 m
SURFACE : 14.80 m² • PÉRIMÈTRE : 15.17 m

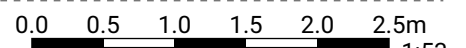


▼ Balcon 1er étage

LARGEUR : 1.10 m • LONGUEUR : 2.03 m
SURFACE : 2.23 m² • PÉRIMÈTRE : 6.25 m



CETTE SUPERFICIE TOTALE CORRESPOND À L'ADDITION DES MESURES NETTES DE TOUTES LES PIÈCES, SANS COMPTER LES MURS, LES PASSAGES ENTRE LES PIÈCES ET LES GAINES TECHNIQUES



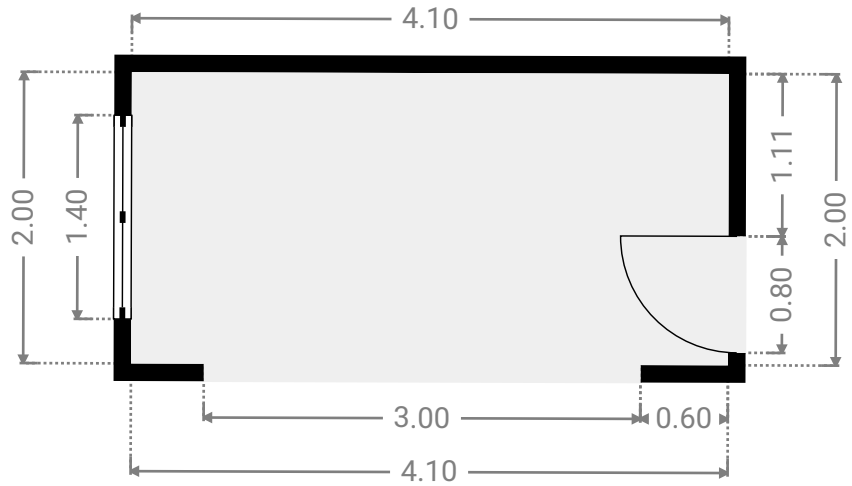
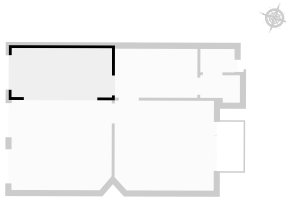
VANDEBORGHT 158

SURFACE TOTALE : 204.75 m² • SURFACE HABITABLE : 178.33 m² • ÉTAGES : 4 • PIÈCES : 23



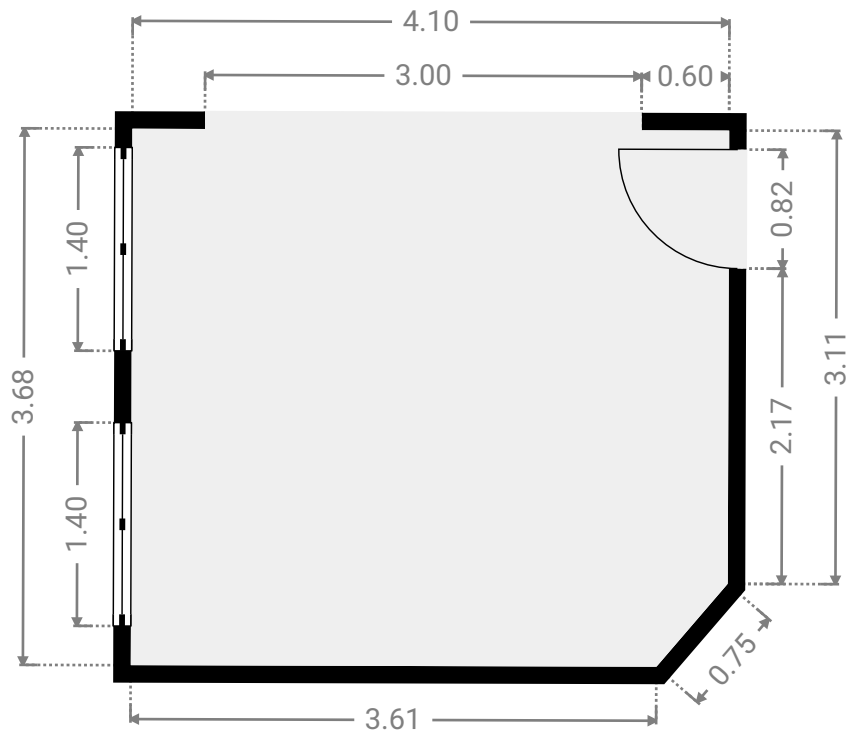
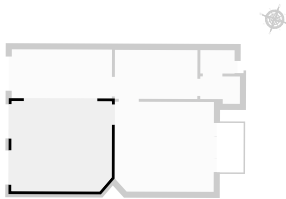
▼ Salle à manger 1er étage

LARGEUR : 4.10 m • LONGUEUR : 2.00 m
SURFACE : 8.20 m² • PÉRIMÈTRE : 12.20 m

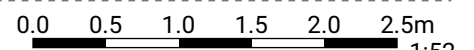


▼ Séjour 1er étage

LARGEUR : 4.10 m • LONGUEUR : 3.68 m
SURFACE : 14.96 m² • PÉRIMÈTRE : 15.26 m



CETTE SUPERFICIE TOTALE CORRESPOND À L'ADDITION DES MESURES NETTES DE TOUTES LES PIÈCES, SANS COMPTER LES MURS, LES PASSAGES ENTRE LES PIÈCES ET LES GAINES TECHNIQUES



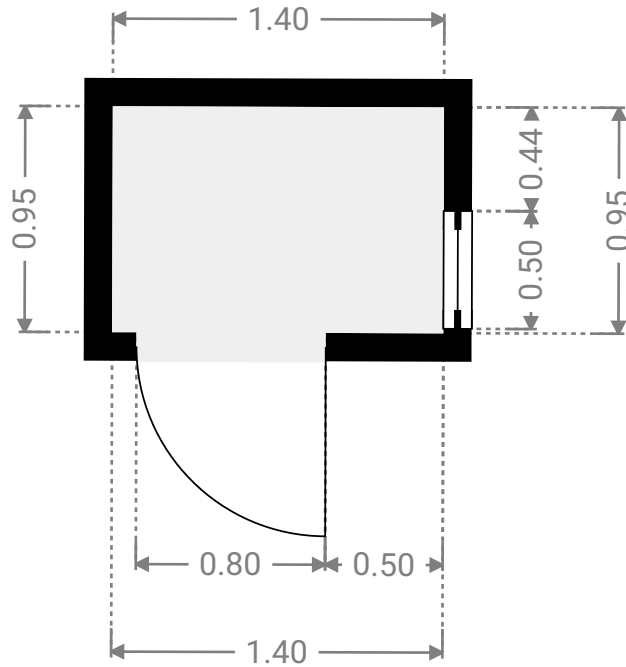
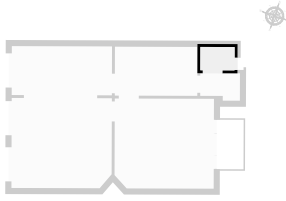
VANDERBORGHT 158

SURFACE TOTALE : 204.75 m² • SURFACE HABITABLE : 178.33 m² • ÉTAGES : 4 • PIÈCES : 23



▼ W.C 1er étage

LARGEUR : 1.40 m • LONGUEUR : 0.95 m
SURFACE : 1.34 m² • PÉRIMÈTRE : 4.71 m



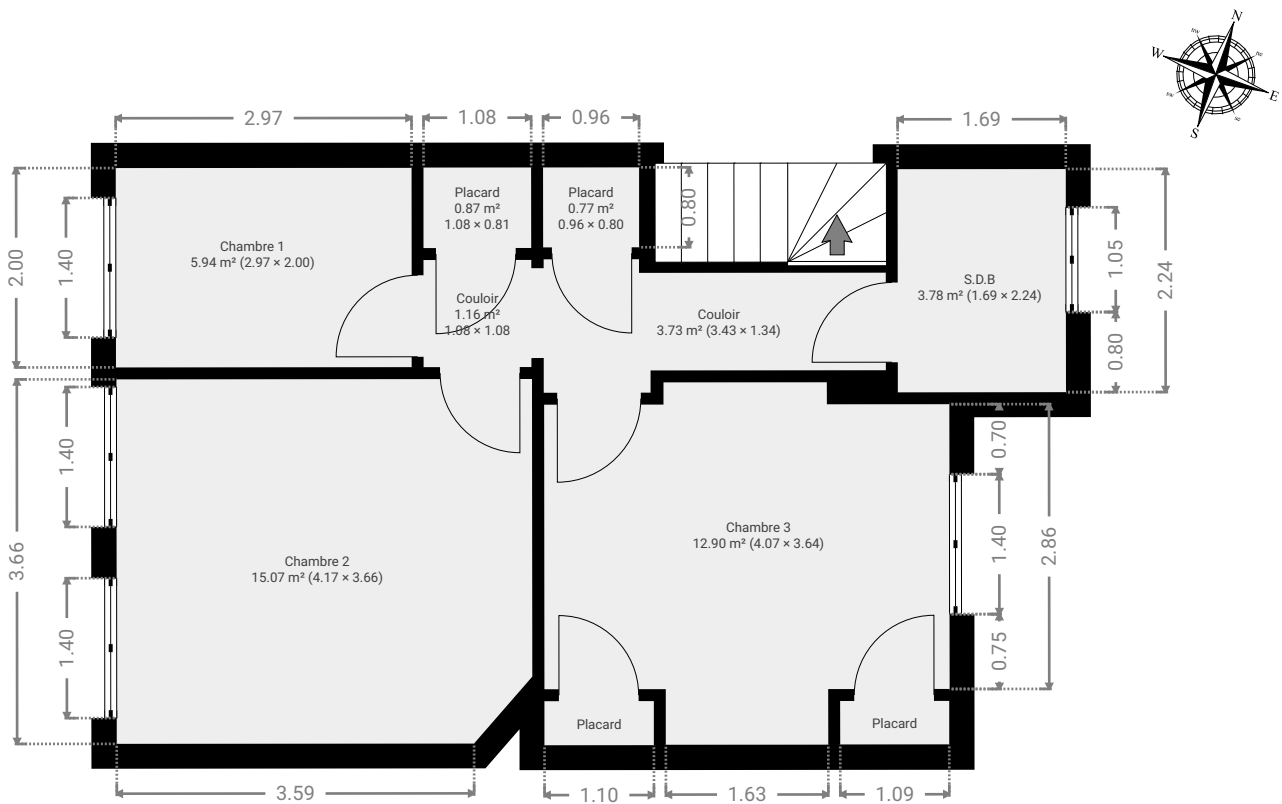
VANDERBORGHT 158

SURFACE TOTALE : 204.75 m² • SURFACE HABITABLE : 178.33 m² • ÉTAGES : 4 • PIÈCES : 23



▼ 2e étage

SURFACE TOTALE : 47.72 m² • SURFACE HABITABLE : 47.72 m² • PIÈCES : 10



CETTE SUPERFICIE TOTALE CORRESPOND À L'ADDITION DES MESURES NETTES DE TOUTES LES PIÈCES, SANS COMPTER LES MURS, LES PASSAGES ENTRE LES PIÈCES ET LES GAINES TECHNIQUES

0 1 2 3m

1:76

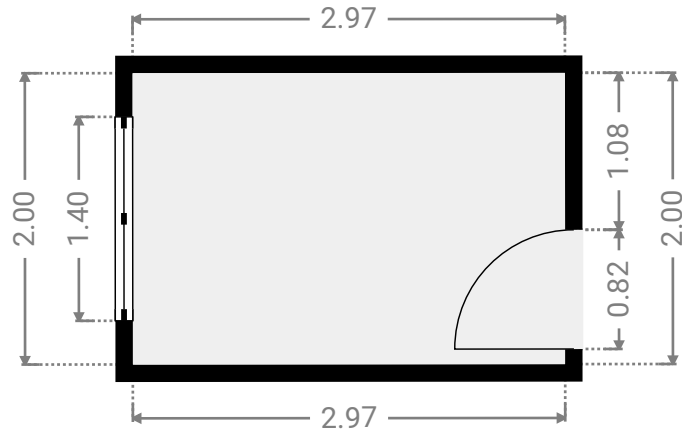
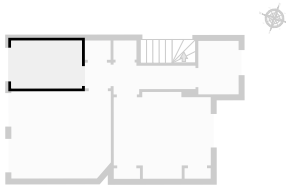
VANDEBORGHT 158

SURFACE TOTALE : 204.75 m² • SURFACE HABITABLE : 178.33 m² • ÉTAGES : 4 • PIÈCES : 23



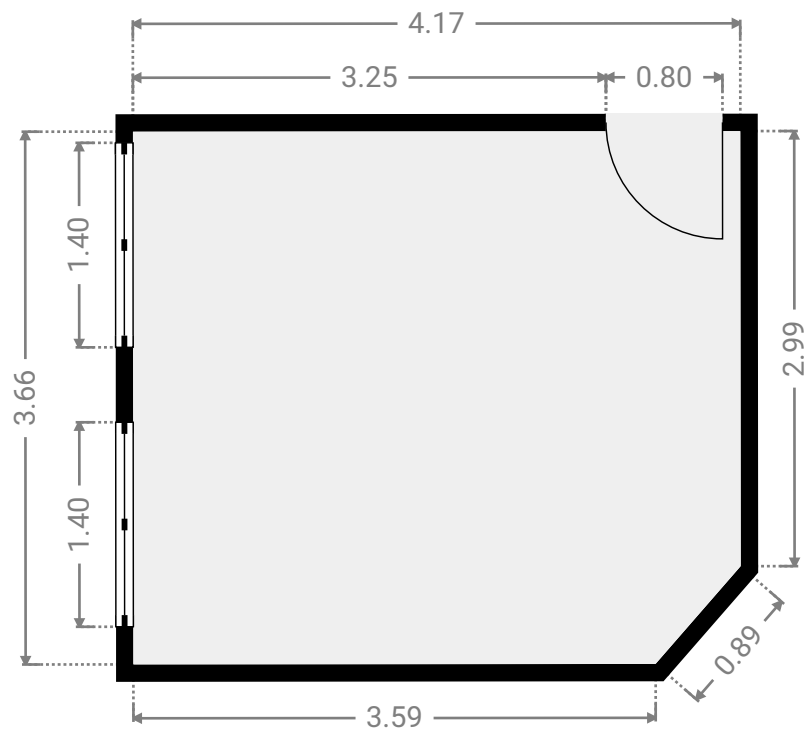
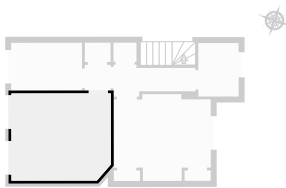
▼ Chambre 1 2e étage

LARGEUR : 2.97 m • LONGUEUR : 2.00 m
SURFACE : 5.94 m² • PÉRIMÈTRE : 9.94 m



▼ Chambre 2 2e étage

LARGEUR : 4.17 m • LONGUEUR : 3.66 m
SURFACE : 15.07 m² • PÉRIMÈTRE : 15.30 m



CETTE SUPERFICIE TOTALE CORRESPOND À L'ADDITION DES MESURES NETTES DE TOUTES LES PIÈCES, SANS COMPTER LES MURS, LES PASSAGES ENTRE LES PIÈCES ET LES GAINES TECHNIQUES

0.0 0.5 1.0 1.5 2.0 2.5m

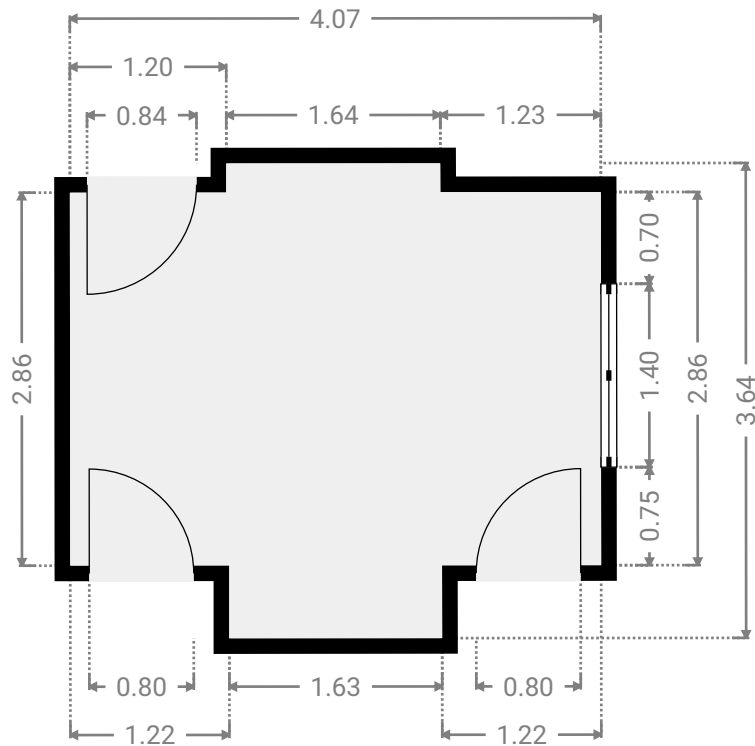
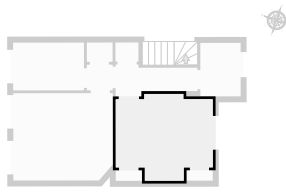
1:52

VANDEBORGHT 158

SURFACE TOTALE : 204.75 m² • SURFACE HABITABLE : 178.33 m² • ÉTAGES : 4 • PIÈCES : 23

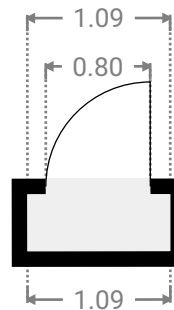
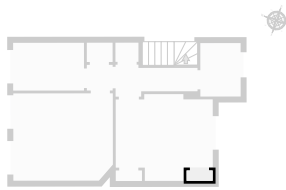
▼ Chambre 3 2e étage

LARGEUR : 4.07 m • LONGUEUR : 3.64 m
SURFACE : 12.90 m² • PÉRIMÈTRE : 15.41 m



▼ Placard 2e étage

LARGEUR : 1.09 m • LONGUEUR : 0.44 m
SURFACE : 0.48 m² • PÉRIMÈTRE : 3.06 m



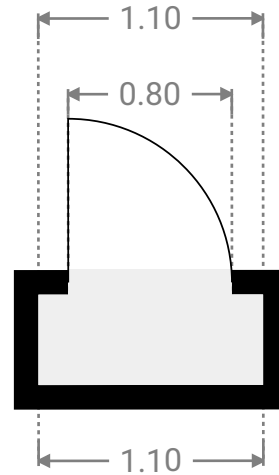
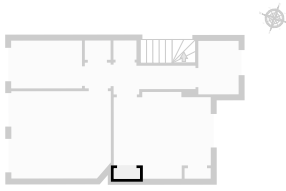
VANDEBORGHT 158

SURFACE TOTALE : 204.75 m² • SURFACE HABITABLE : 178.33 m² • ÉTAGES : 4 • PIÈCES : 23



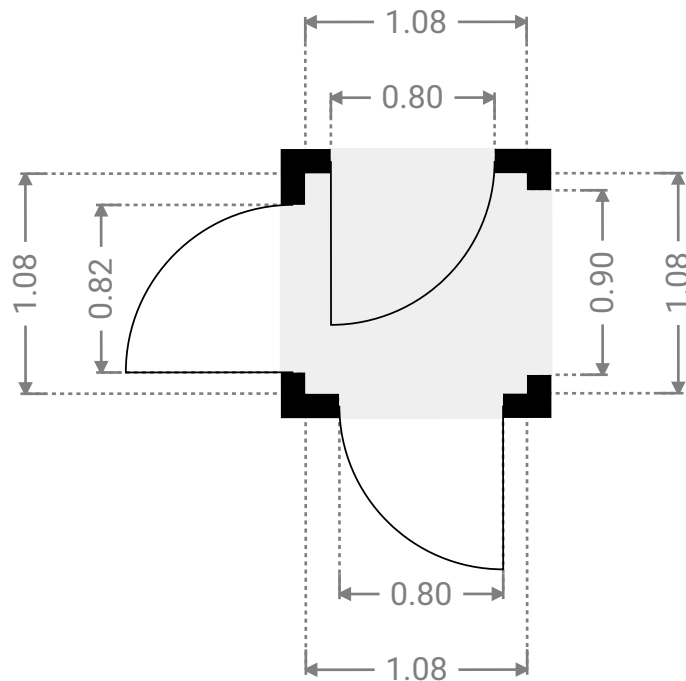
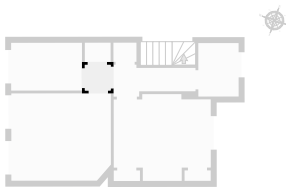
▼ Placard 2e étage

LARGEUR : 1.10 m • LONGUEUR : 0.44 m
SURFACE : 0.49 m² • PÉRIMÈTRE : 3.08 m



▼ Couloir 2e étage

LARGEUR : 1.08 m • LONGUEUR : 1.08 m
SURFACE : 1.16 m² • PÉRIMÈTRE : 4.31 m



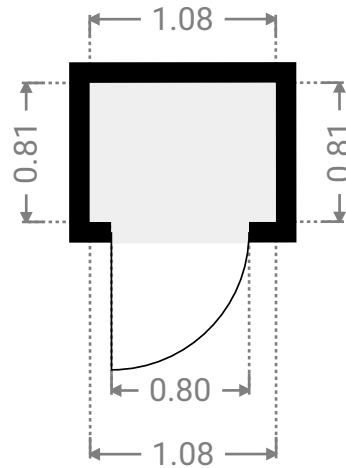
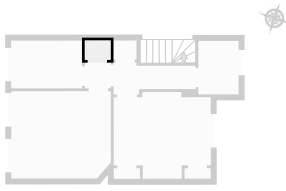
VANDEBORGHT 158

SURFACE TOTALE : 204.75 m² • SURFACE HABITABLE : 178.33 m² • ÉTAGES : 4 • PIÈCES : 23



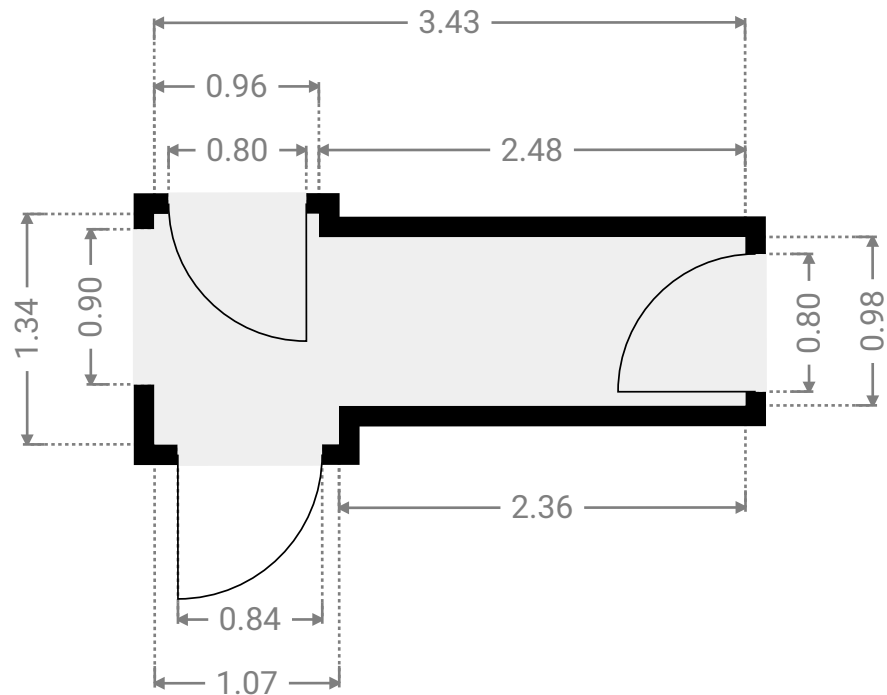
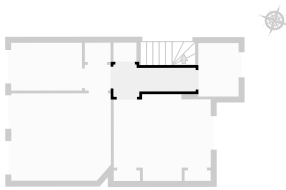
▼ Placard 2e étage

LARGEUR : 1.08 m • LONGUEUR : 0.81 m
SURFACE : 0.87 m² • PÉRIMÈTRE : 3.78 m

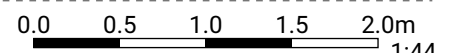


▼ Couloir 2e étage

LARGEUR : 3.43 m • LONGUEUR : 1.34 m
SURFACE : 3.73 m² • PÉRIMÈTRE : 9.55 m



CETTE SUPERFICIE TOTALE CORRESPOND À L'ADDITION DES MESURES NETTES DE TOUTES LES PIÈCES, SANS COMPTER LES MURS, LES PASSAGES ENTRE LES PIÈCES ET LES GAINES TECHNIQUES



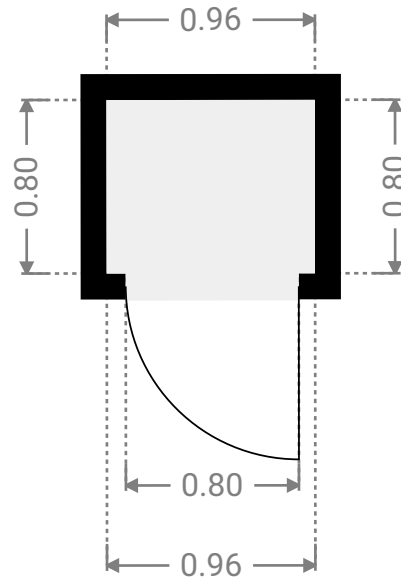
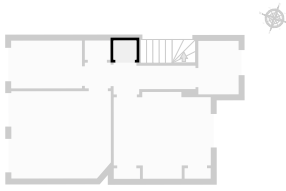
VANDERBORGHT 158

SURFACE TOTALE : 204.75 m² • SURFACE HABITABLE : 178.33 m² • ÉTAGES : 4 • PIÈCES : 23



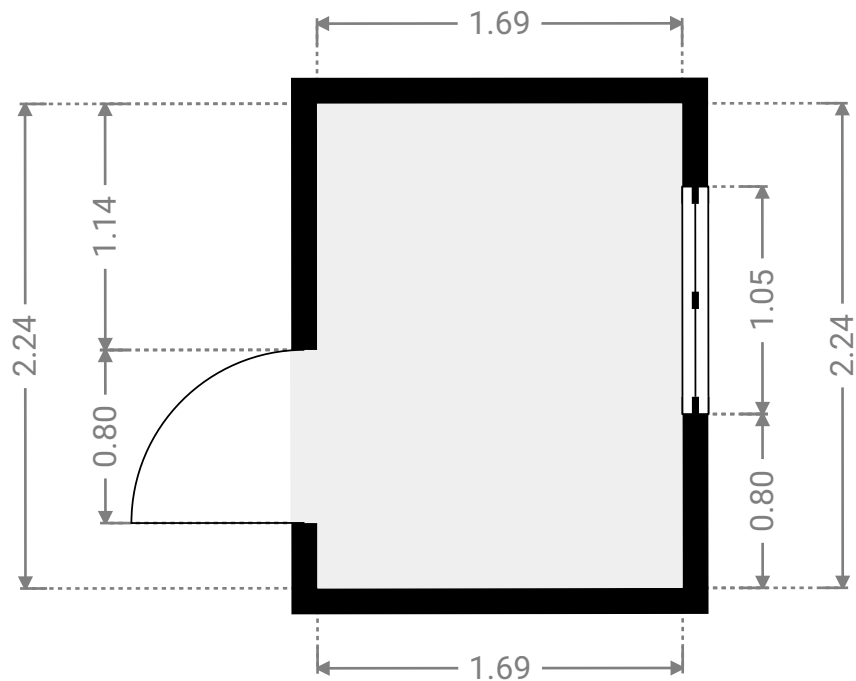
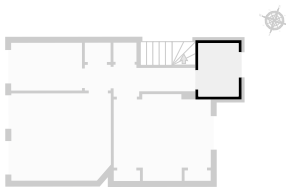
▼ Placard 2e étage

LARGEUR : 0.96 m • LONGUEUR : 0.80 m
SURFACE : 0.77 m² • PÉRIMÈTRE : 3.53 m

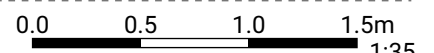


▼ S.D.B 2e étage

LARGEUR : 1.69 m • LONGUEUR : 2.24 m
SURFACE : 3.78 m² • PÉRIMÈTRE : 7.86 m



CETTE SUPERFICIE TOTALE CORRESPOND À L'ADDITION DES MESURES NETTES DE TOUTES LES PIÈCES,
SANS COMPTER LES MURS, LES PASSAGES ENTRE LES PIÈCES ET LES GAINES TECHNIQUES



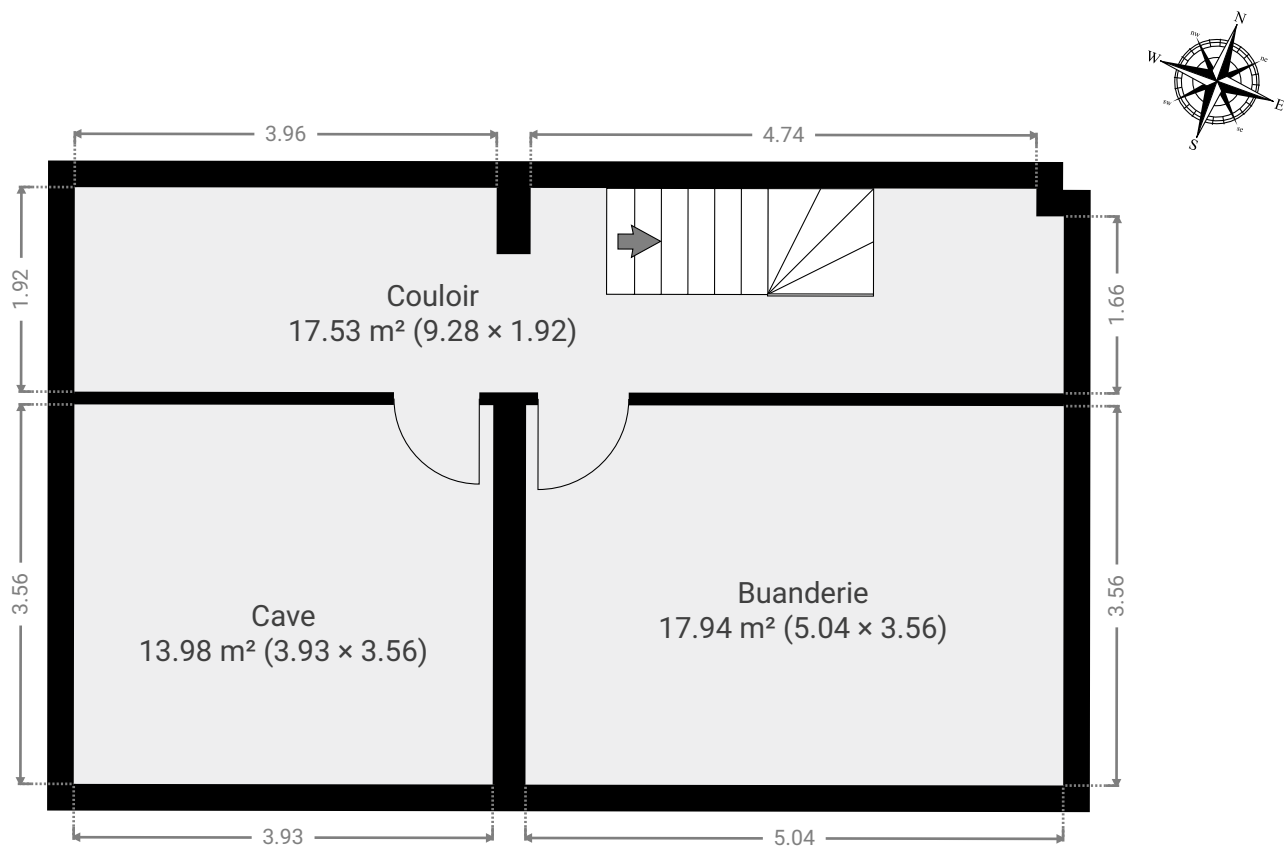
VANDERBORGHT 158

SURFACE TOTALE : 204.75 m² • SURFACE HABITABLE : 178.33 m² • ÉTAGES : 4 • PIÈCES : 23

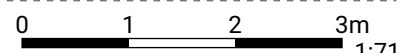


▼ Sous-sol

SURFACE TOTALE : 50.50 m² • SURFACE HABITABLE : 50.50 m² • PIÈCES : 3



CETTE SUPERFICIE TOTALE CORRESPOND À L'ADDITION DES MESURES NETTES DE TOUTES LES PIÈCES, SANS COMPTER LES MURS, LES PASSAGES ENTRE LES PIÈCES ET LES GAINES TECHNIQUES



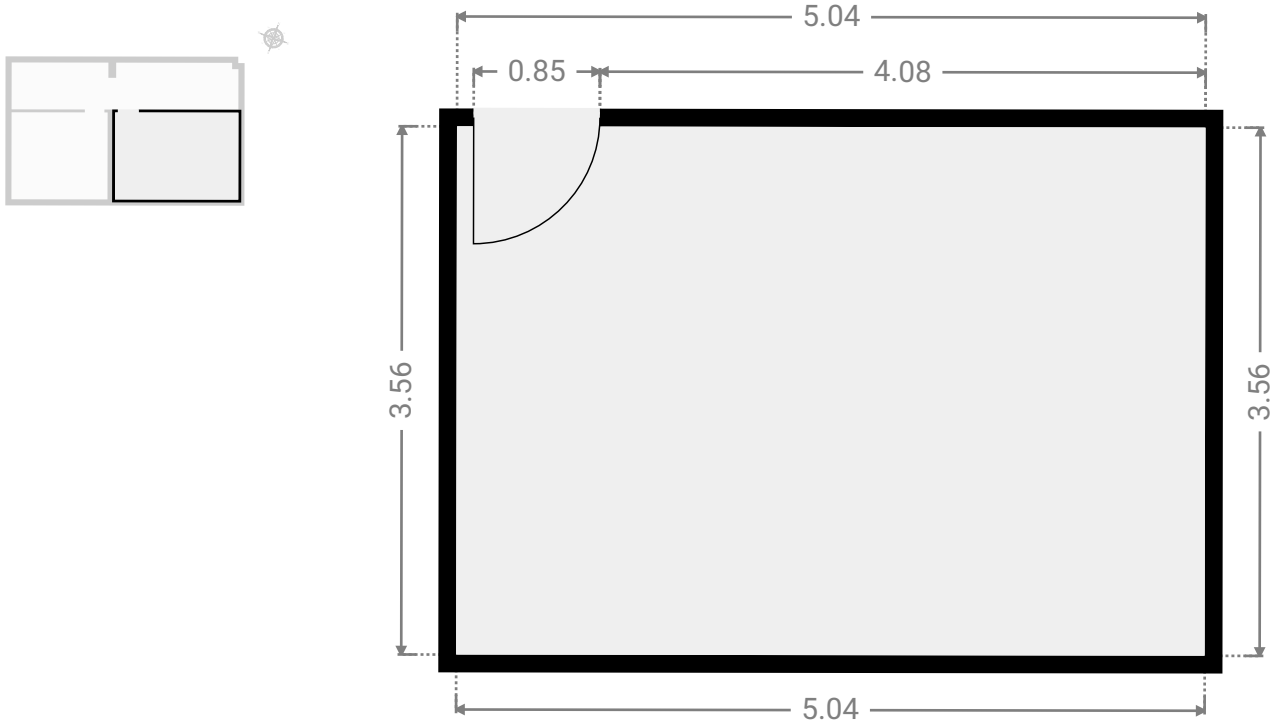
VANDEBORGHT 158

SURFACE TOTALE : 204.75 m² • SURFACE HABITABLE : 178.33 m² • ÉTAGES : 4 • PIÈCES : 23



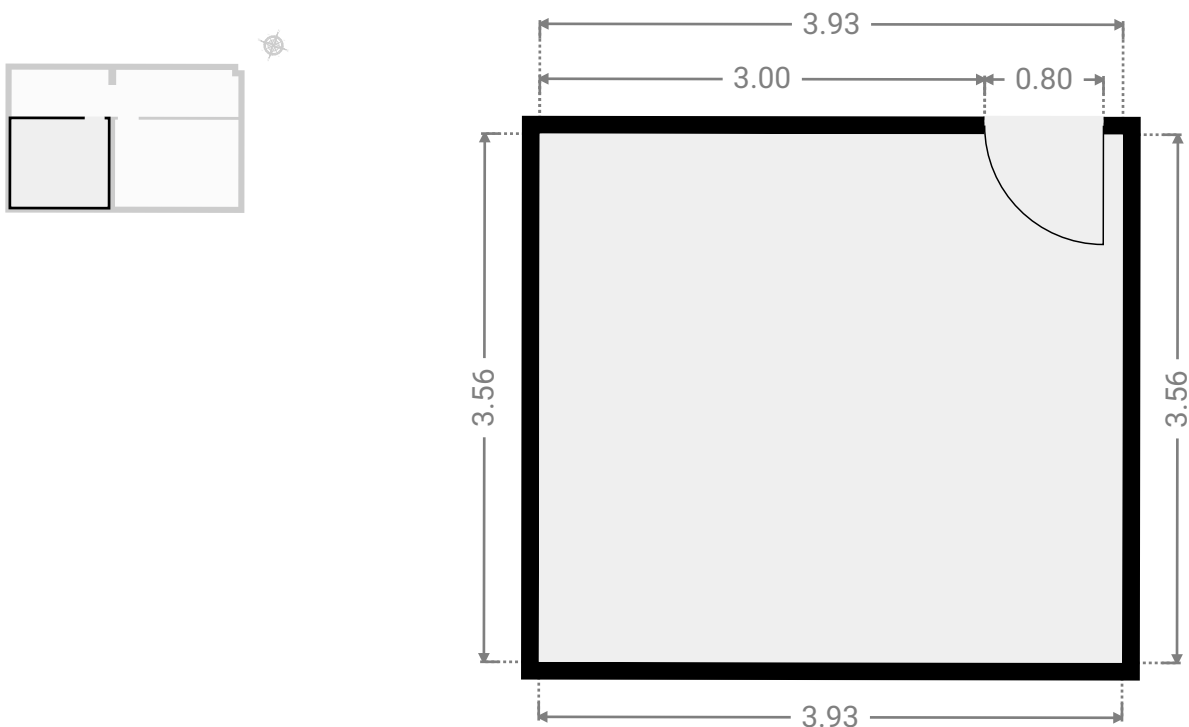
▼ Buanderie Sous-sol

LARGEUR : 5.04 m • LONGUEUR : 3.56 m
SURFACE : 17.94 m² • PÉRIMÈTRE : 17.20 m

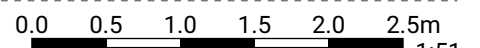


▼ Cave Sous-sol

LARGEUR : 3.93 m • LONGUEUR : 3.56 m
SURFACE : 13.98 m² • PÉRIMÈTRE : 14.97 m



CETTE SUPERFICIE TOTALE CORRESPOND À L'ADDITION DES MESURES NETTES DE TOUTES LES PIÈCES,
SANS COMPTER LES MURS, LES PASSAGES ENTRE LES PIÈCES ET LES GAINES TECHNIQUES



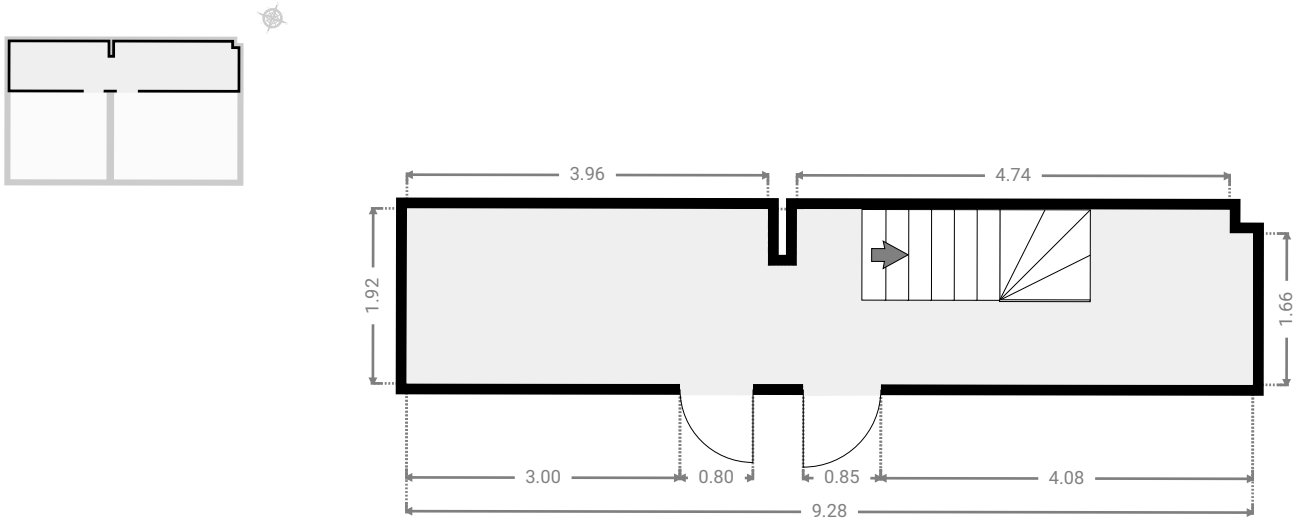
VAN DER BORGHT 158

SURFACE TOTALE : 204.75 m² • SURFACE HABITABLE : 178.33 m² • ÉTAGES : 4 • PIÈCES : 23



▼ Couloir Sous-sol

LARGEUR : 9.28 m • LONGUEUR : 1.92 m
SURFACE : 17.53 m² • PÉRIMÈTRE : 23.63 m



CETTE SUPERFICIE TOTALE CORRESPOND À L'ADDITION DES MESURES NETTES DE TOUTES LES PIÈCES,
SANS COMPTER LES MURS, LES PASSAGES ENTRE LES PIÈCES ET LES GAINES TECHNIQUES

